

Economie induite par l'activité chorale

1. Charges	1
1.1. Charges de fonctionnement général	1
1.2. Charges liées spécifiquement aux productions de concert	1
1.3. Nature des charges par tranche de charges déclarées	2
2. Produits	5
2.1. Fonctionnement général	5
2.2. Subventions	5
2.3. Nature des produits par tranche de recettes déclarées	5

1. Charges

1.1. Charges de fonctionnement général

Charges	Nb chœurs concernés	Montants totaux	Moyennes	Minimum	Maximum	Médianes
Location de salles	51	38 036 €	746 €	32 €	7 200 €	390 €
Achat de partitions	345	191 897 €	556 €	12 €	7 000 €	338 €
Location de partitions	4	3 950 €	987 €	250 €	2 400 €	650 €
Cotisations pour le compte des fédérations	125	38 306 €	306 €	8 €	10 000 €	75 €
Vie associative (convivialité)	290	226 402 €	781 €	3 €	8 685 €	300 €
Rémunération chef salarié par le chœur	75	426 694 €	5 689 €	1 000 €	37 800 €	3 300 €
Rémunération chef salarié par un tiers	21	52 761 €	2 512 €	50 €	5 442 €	2 400 €
Défraiements chef	121	162 694 €	1 345 €	50 €	12 002 €	1 000 €
Prestations intervenants extérieurs	147	292 100 €	1 987 €	50 €	52 700 €	600 €

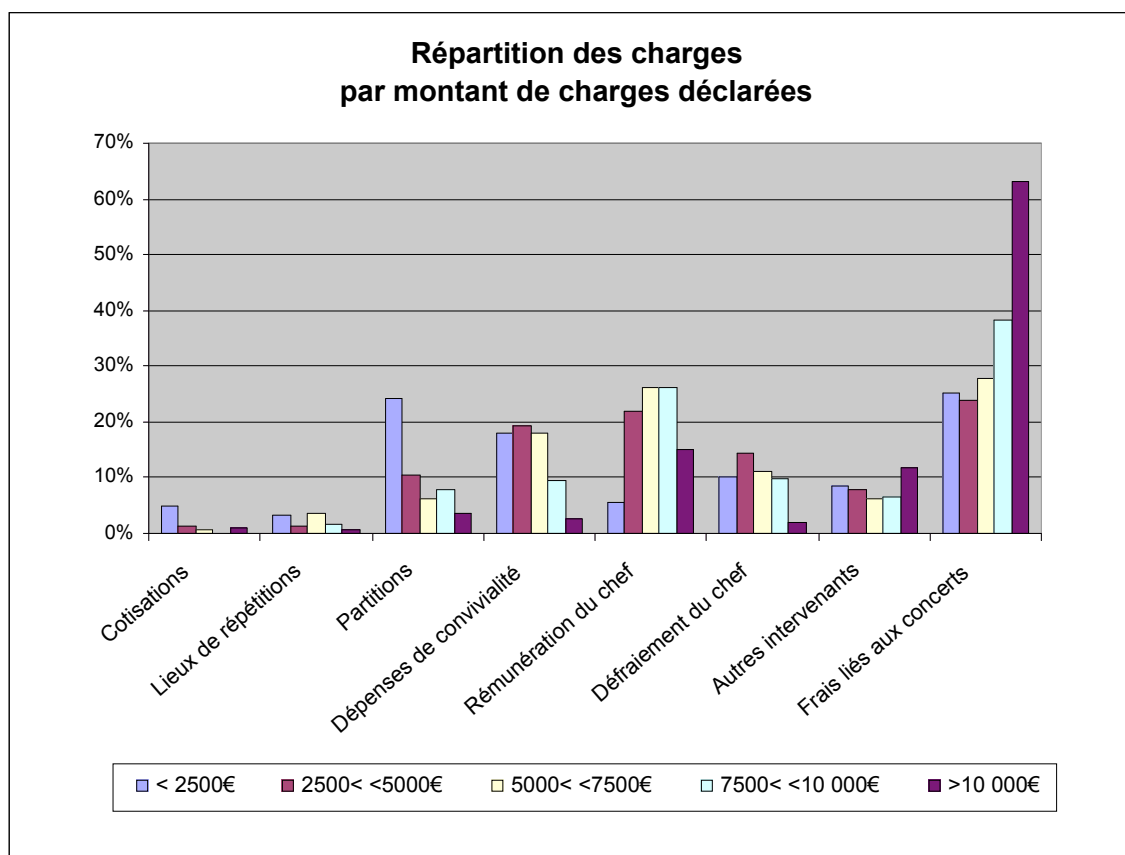
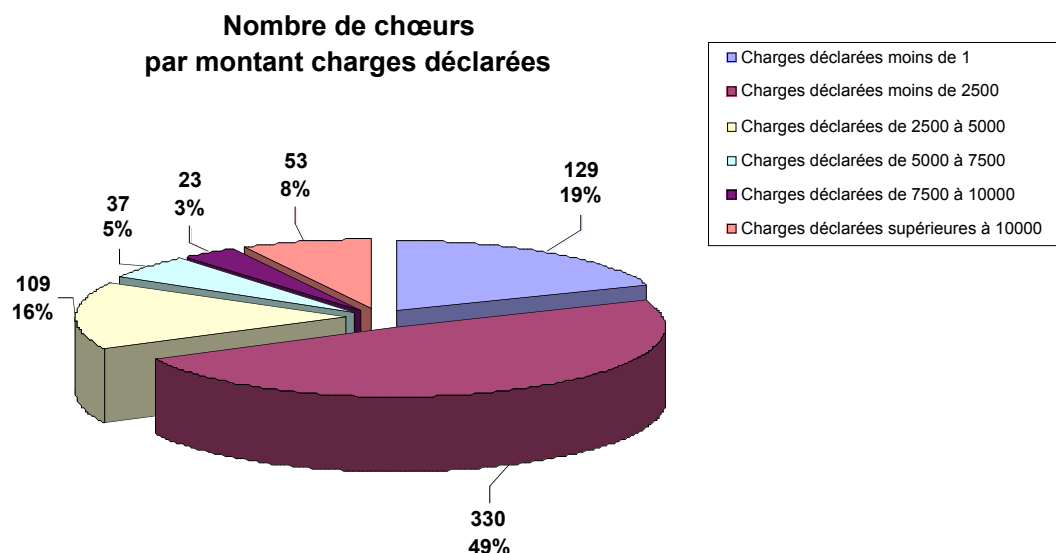
1.2. Charges liées spécifiquement aux productions de concert

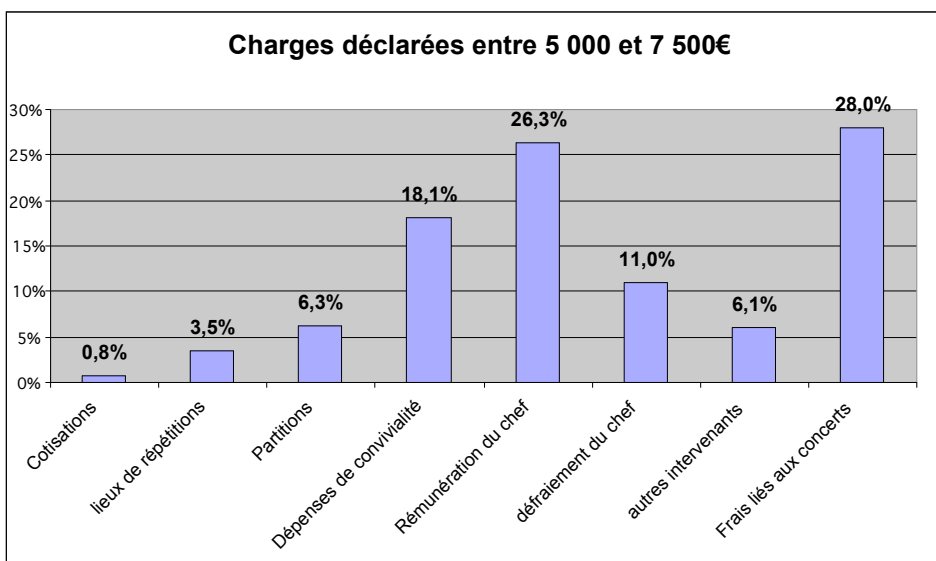
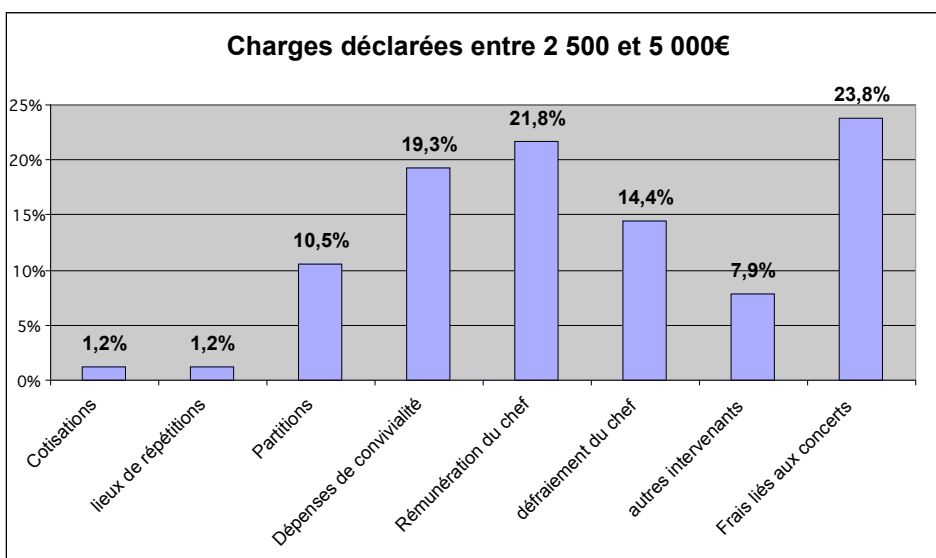
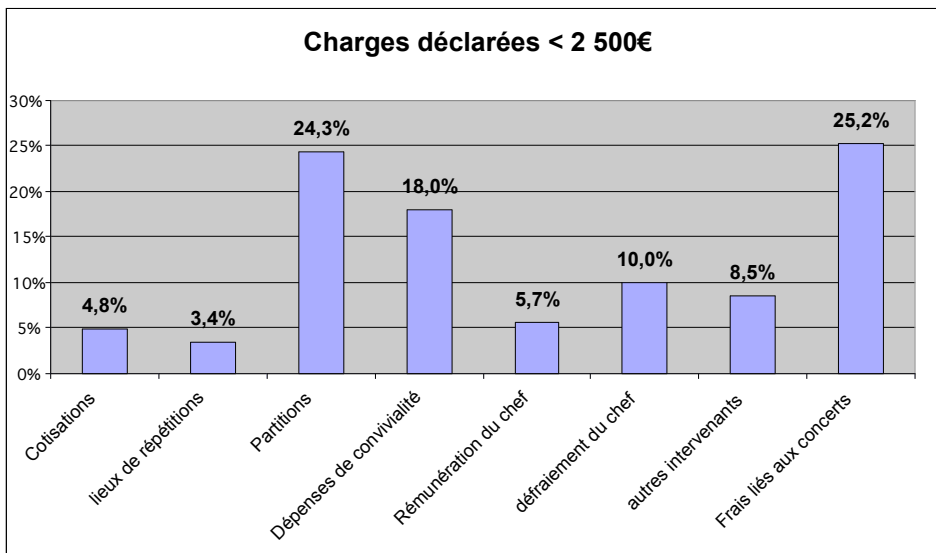
Charges	Nb chœurs concernés	Montants totaux	Moyennes	Minimum	Maximum	Médianes
Location salle	160	113 150 €	707 €	25 €	22 000 €	250 €
Communication	249	126 237 €	507 €	10 €	20 000 €	150 €
Technique	72	64 466 €	895 €	20 €	15 000 €	300 €
Frais de personnel	143	887 698 €	6 208 €	30 €	170 481 €	1 100 €
SACEM	248	50 033 €	202 €	20 €	3 817 €	100 €
Transport	123	184 897 €	1 503 €	30 €	23 276 €	500 €

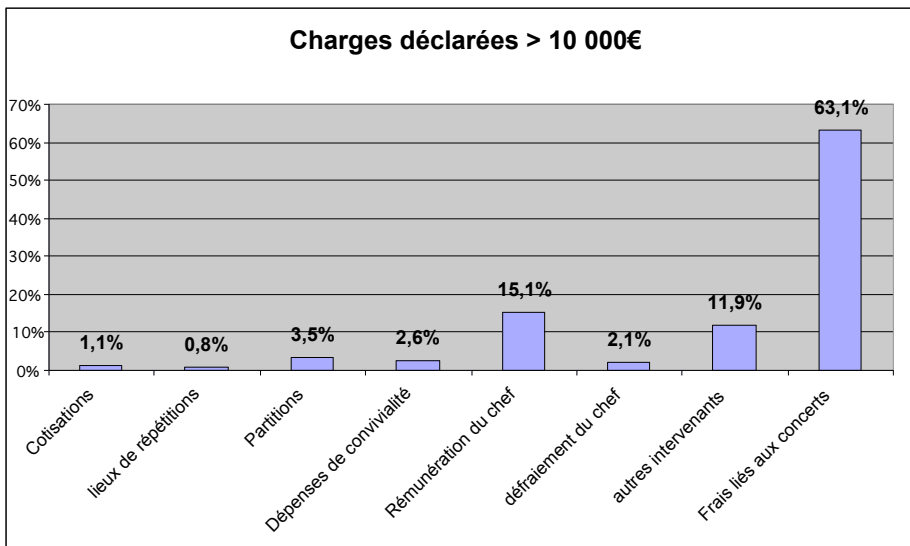
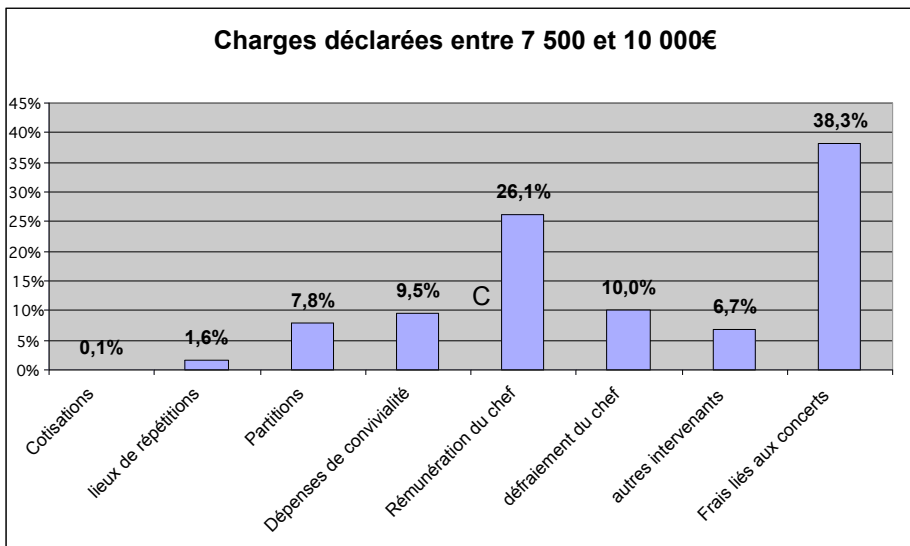
Principales dépenses : l'emploi (chefs de chœur, choristes, musiciens, régisseurs...) et le transport.

1.3. Nature des charges par tranche de charges déclarées

Construction de l'analyse : la population prise en compte comprend uniquement les chœurs ayant déclaré un montant total de charges supérieur à 0.







Les chœurs qui disposent d'un petit budget consacrent des moyens à l'achat de partitions, à la convivialité, aux concerts. La rémunération de leur chef est moins récurrente que les chœurs qui déclarent des charges entre 2 500€ et 7 500€.

Les chœurs qui disposent d'un gros budget concentrent leurs moyens sur les concerts (63,1%).

2. Produits

2.1. Fonctionnement général

Produits	Nb chœurs concernés	Montants totaux	Moyennes	Minimum	Maximum	Médianes
Cotisations des choristes	479	998 262 €	2 084 €	10 €	45 500 €	1 295 €
Participation des choristes aux frais (formation, évènements...)	131	350 542 €	2 676 €	60 €	65 000 €	900 €
Organisation de concert par le chœur lui-même (auto-prod.)	320	839 391 €	2 623 €	2 €	93 000 €	850 €
Organisation de concert dont le chœur n'est pas l'organisateur	113	499 275 €	4 418 €	100 €	95 063 €	804 €
Vente enregistrements	70	95 036 €	1 358 €	7 €	18 766 €	465 €
Autres ventes	47	46 063 €	980 €	38 €	10 000 €	400 €
Subventions						
Commune	306	444 560 €	1 453 €	50 €	100 000 €	500 €
Communauté de Communes	26	103 524 €	3 982 €	50 €	85 000 €	400 €
Département	129	319 024 €	2 473 €	30 €	75 000 €	500 €
Région	27	476 577 €	17 651 €	137 €	288 000 €	2 000 €
DRAC	15	277 060 €	18 471 €	100 €	63 900 €	12 000 €
Autre	51	279 961 €	5 489 €	20 €	100 000 €	400 €
Financements privés (dons, mécénat)	111	205 811 €	1 854 €	6 €	22 400 €	540 €
Ligne budgétaire structure rattachée	44	133 873 €	3 043 €	100 €	20 000 €	1 100 €
Autres sources de financement	49	142 193 €	2 902 €	20 €	29 000 €	1 134 €

Les subventions constituent la seconde ressource financière du chœur, après les recettes propres issues de l'organisation des concerts et des cotisations des choristes.

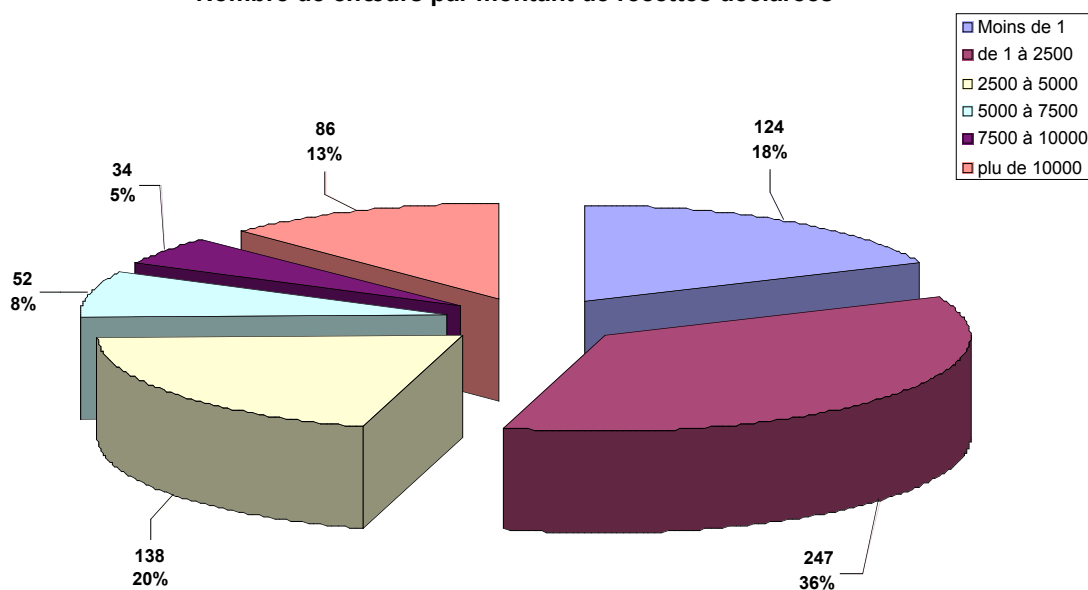
2.2. Subventions

Proportion des chœurs aidés par...	Aides moyennes	Médianes
...les communes : 45%	1 452 €	500 €
...les départements : 19%	2 473 €	500 €
...les régions : 4%	17 651 €	2 000 €
...les DRAC : 1%	18 471 €	12 000 €

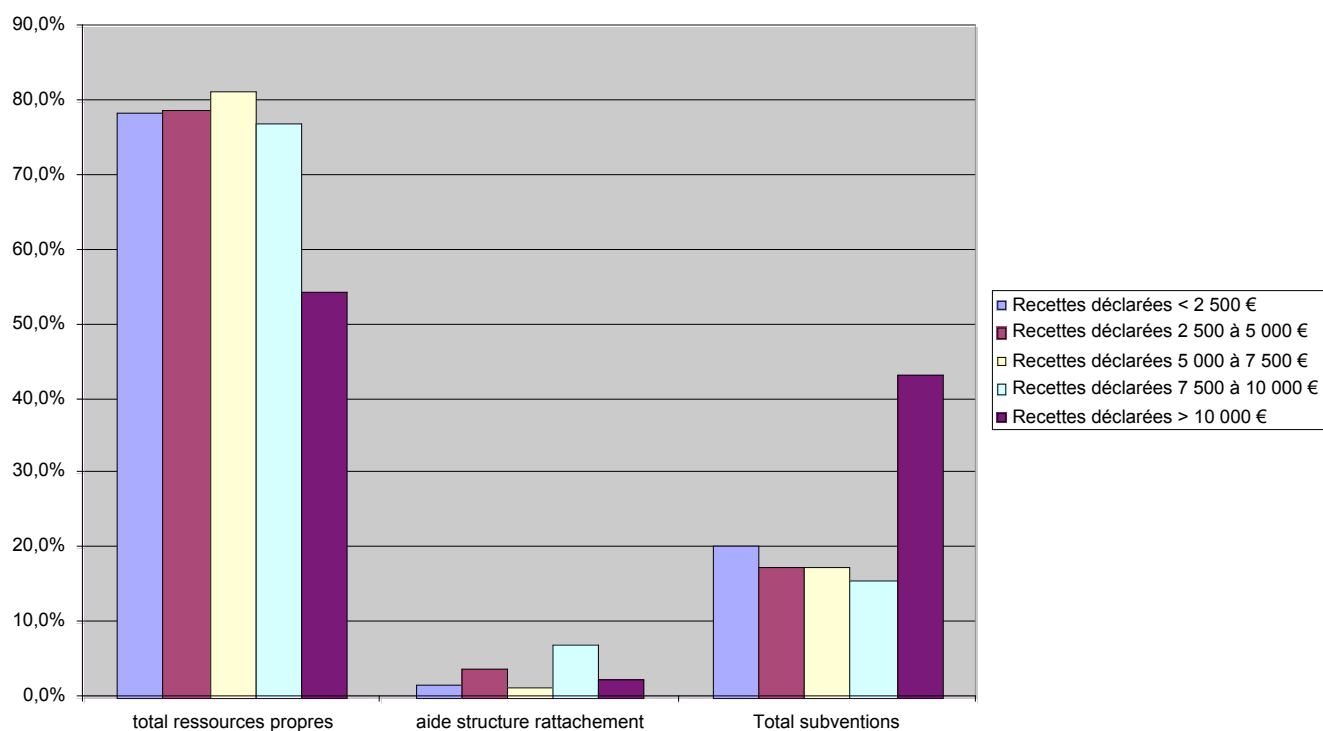
2.3. Nature des produits par tranche de recettes déclarées

Construction de l'analyse : la population prise en compte comprend uniquement les chœurs ayant déclaré un montant total de produits supérieur à 0.

Nombre de chœurs par montant de recettes déclarées

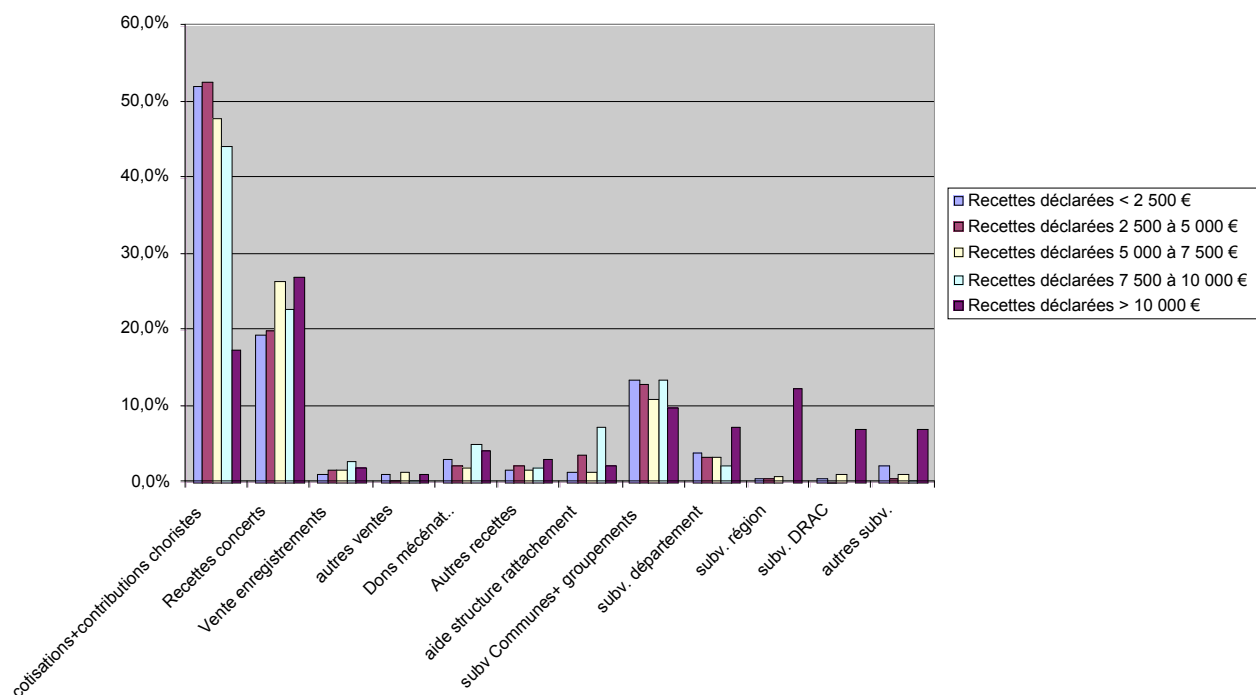


Répartition des ressources selon le montant total des recettes



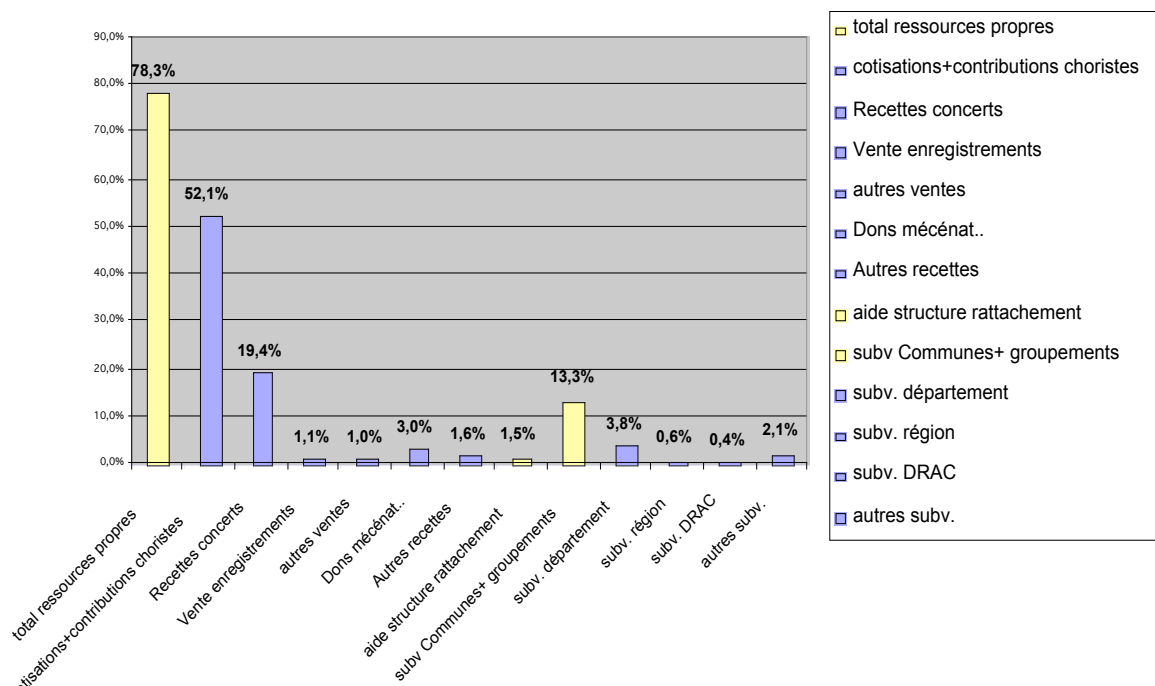
Détail de la répartition :

Répartition des recettes selon montant total des recettes

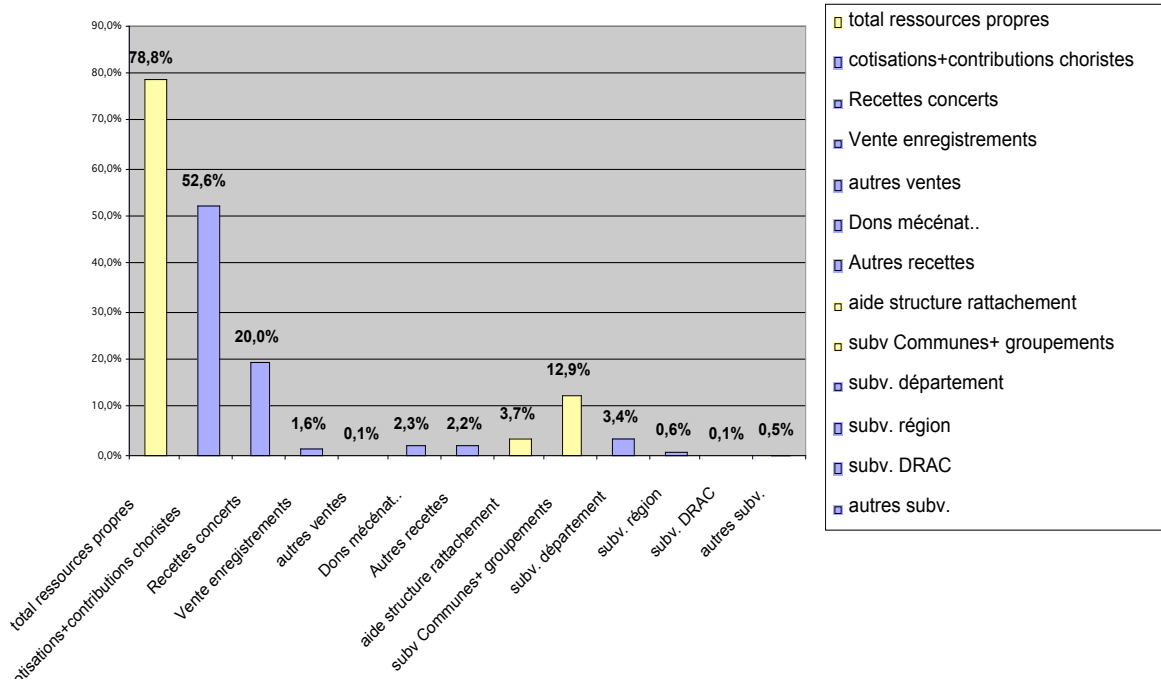


Les subventions concernent davantage les chœurs qui disposent d'un gros budget. Ces chœurs bénéficient de soutiens publics provenant des régions et des DRAC et de peu de cotisations, à l'opposé des chœurs qui disposent d'un petit budget.

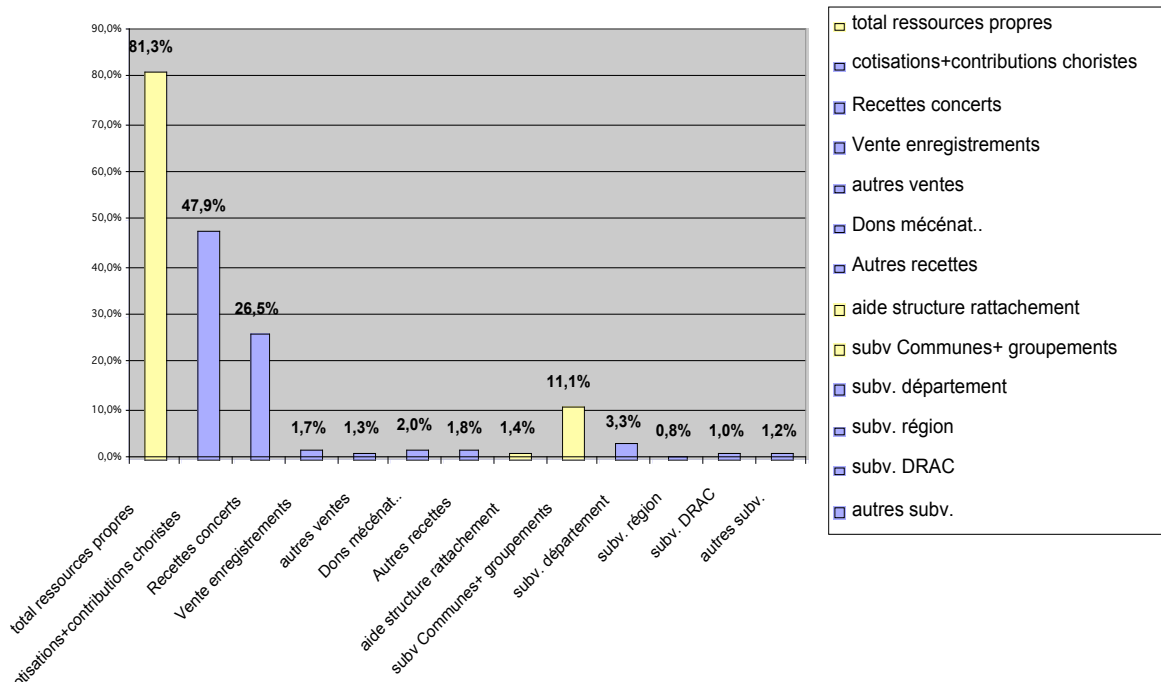
Recettes déclarées < 2 500 €



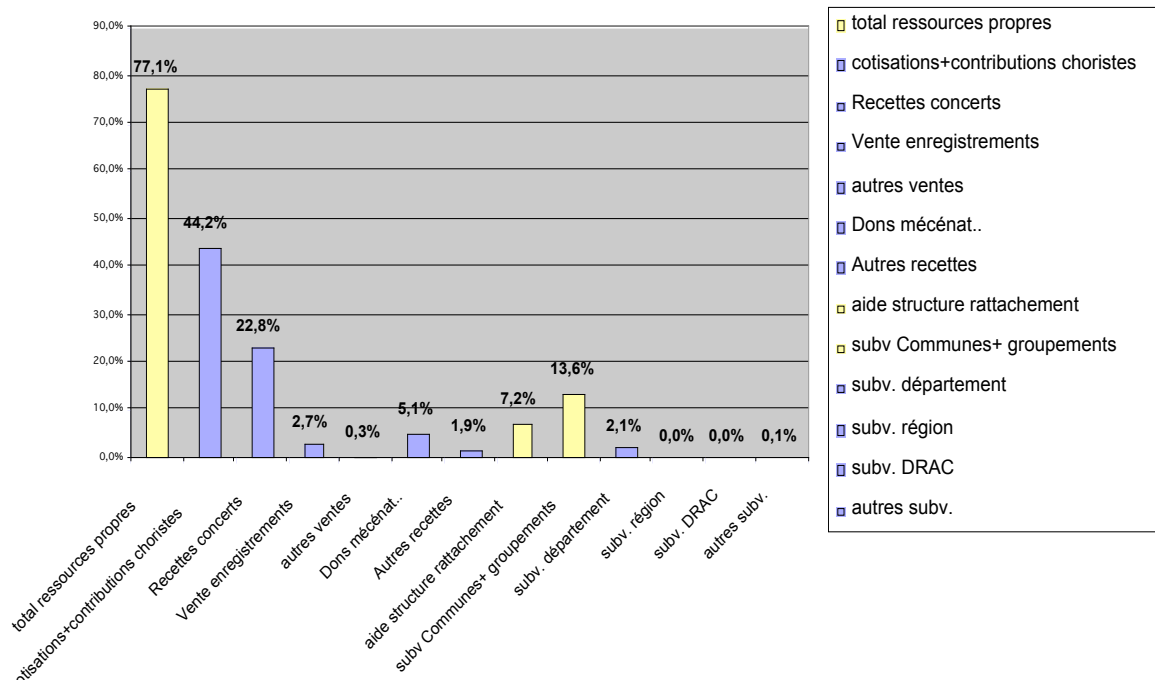
Recettes déclarées entre 2 500 et 5 000 €



Recettes déclarées entre 5 000 et 7 500 €



Recettes déclarées entre 7 500 et 10 000 €



Recettes déclarées > 10 000 €

