

# Pratique amateur comme gisement d'emploi pour musiciens professionnels

## SOMMAIRE

<a href="#">1. Emploi</a> .....	1
<a href="#">2. Emploi et profil des chœurs</a> .....	6
<a href="#">2.1. Implantation du chœur</a> .....	6
<a href="#">2.2. Année de création du chœur</a> .....	9
<a href="#">2.3. Recrutement</a> .....	10
<a href="#">2.4. Répertoire</a> .....	13
<a href="#">2.5. Organisation</a> .....	17
<a href="#">3. Emploi et recettes du chœur</a> .....	18
<a href="#">4. Emploi et subventions</a> .....	20
<a href="#">5. Emploi et autres recettes du chœur</a> .....	25
<a href="#">5.1. Cotisations des choristes</a> .....	25
<a href="#">5.2. Recettes de concert</a> .....	27
<a href="#">5.3. Financements privés</a> .....	29

### 1. **Emploi**

Statut du chef de chœur

	Effectifs	%
Le chef de chœur est bénévole	383	61%
Le chef de chœur est salarié par le chœur	93	15%
Le chef de chœur est salarié par un tiers	153	24%
Total	629	100%

2/3 des chefs de chœur sont bénévoles et 15% des chefs qui sont rémunérés sont directement salariés par le chœur.

Si chef salarié par le chœur, cadre de la rémunération

	Effectifs	%
CDD	32	40%
CDI	48	60%
Total	80	100%

Si chef salarié par le chœur, mode de versement du salaire

	Effectifs	%
Cachets (GUSO)	14	16%
Chèque emploi associatif	29	34%
Feuille de paye mensuelle	43	50%
Total	86	13%

Lorsque les chefs sont salariés, il n'y a pas de cadre de rémunération déterminant (autant de CDD que de CDI). Les modes de versements de salaires varient : la fiche de paye associative restent globalement majoritaire, le CEA est une solution privilégiée par 1/3 et les cachets GUSO sont à la marge.

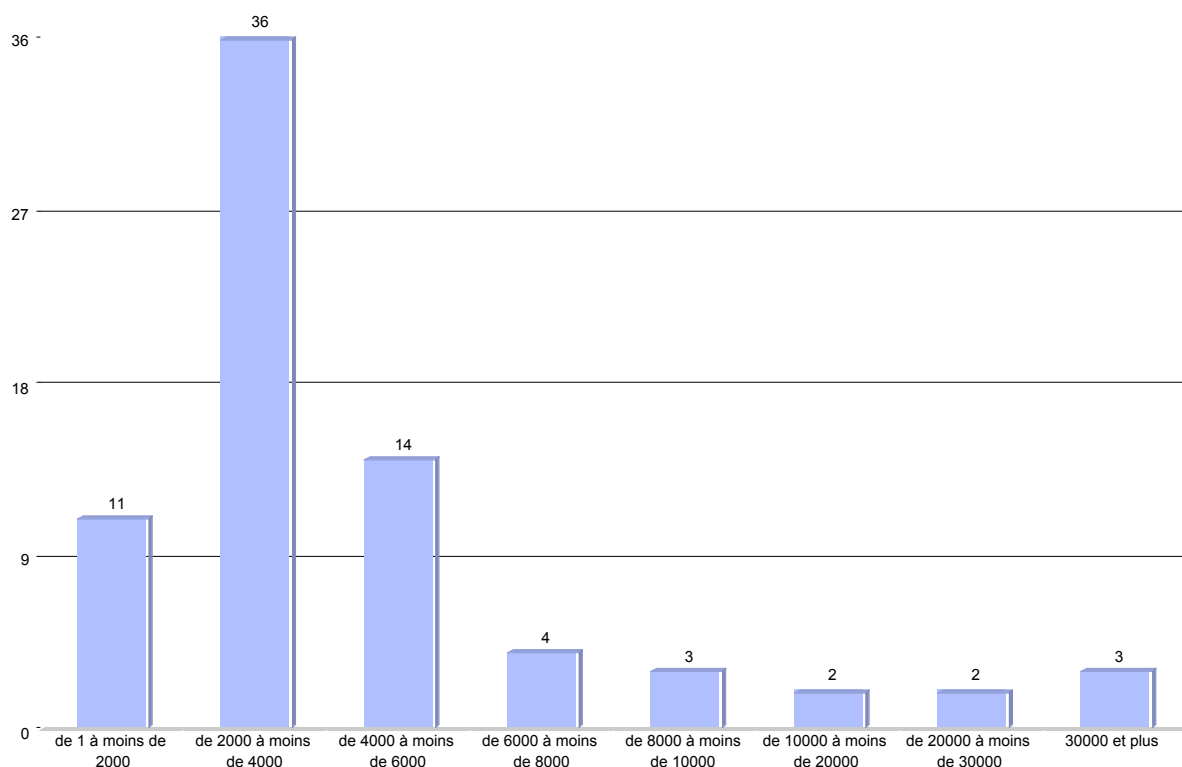
Si chef salarié par le chœur, montant annuel brut de la rémunération

	Effectifs	%
de 1 à moins de 2000€	11	15%
de 2000 à moins de 4000€	36	48%
de 4000 à moins de 6000€	14	19%
de 6000 à moins de 8000€	4	5%
De 8000 à moins de 10000€	3	4%
de 10000 à moins de 20000€	2	3%
de 20000 à moins de 30000€	2	3%
30000€ et plus	3	4%
Total	75	100%

Minimum	1 <sup>er</sup> quartile	Médiane	3 <sup>e</sup> quartile	Maximum	Mode	Moyenne
1000€	2 648.5€	3 300€	4 815€	37 800€	5 689.25€	3 000€

Secteur très peu professionnalisé avec une rémunération très faible.

Classes sur Si chef salarié par le chœur, montant annuel brut de la rémunération



Si chef salarié par un tiers, nature de la structure qui salarie le chef

	Effectifs	%
Association départementale (ADDM, ADIAM,...)	3	3%
Structure d'enseignement général	26	24%
Structure d'enseignement musical (conservatoire, école de musique,...)	80	73%
Total	109	100%

Le chef est-il défrayé, ou perçoit-il des indemnités, dédommagements ?

	Effectifs	%
Non	473	78%
Oui	135	22%
Total	608	100%

Les chefs de chœurs sont très peu défrayés et rémunérés.

Pour son fonctionnement, le chœur a-t-il fait appel à des intervenants ?

	Effectifs	%
Non	382	60%
Oui	256	40%
Total	638	100%

Nature intervenants

	Effectifs	%
professeur de chant	106	36%
professeur de formation musicale	47	16%
accompagnateur pour les répétitions	140	48%
Total / réponses	293	100%

Interrogés : 681 / Répondants : 226 / Réponses : 293

Pourcentages calculés sur la base des réponses

Lorsque les chœurs font appel à des intervenants, ce sont en majorité des accompagnateurs pour les répétitions et des professeurs de chant.

Rémunération intervenants

	Effectifs	%
salarié par le chœur	56	20%
salarié par une autre structure	80	28%
défrayé - dédommagé	88	31%
totalelement bénévole	58	21%
Total / réponses	282	100%

Interrogés : 681 / Répondants : 247 / Réponses : 282

Pourcentages calculés sur la base des réponses

Le chœur a tendance à consacrer plus de moyens à la rémunération des intervenants extérieurs qu'à celle de son propre chef.

Le chœur a-t-il été accompagné par des instrumentistes ou chanteurs extérieurs ?

	Effectifs	%
Jamais	191	31%
Parfois	319	52%
Toujours	103	17%
Total	613	100%

Les interventions extérieures lors des concerts ont elles été rémunérées ?

	Effectifs	%
Aucune intervention n'a été rémunérée par le chœur	247	58%
Certaines de ces interventions ont été rémunérées par le chœur, mais pas la totalité	70	17%
Oui, toutes ces interventions ont été rémunérées	106	25%
Total	423	100%

La majorité des chœurs font parfois appel à des instrumentistes ou chanteurs extérieurs. Lorsqu'ils le font, 42% seront rémunérés en partie ou pour la totalité de leurs interventions.

Le chœur a-t-il travaillé au cours de l'année avec d'autres ensembles ?

	Effectifs	%
Non	248	39%
Oui	383	61%
Total	631	100%

Nature des ensembles

	Effectifs	%
un autre chœur	303	61%
un ensemble instrumental de taille restreinte	74	15%
un orchestre	98	20%
un ensemble non musical	19	4%
Total / réponses	494	100%

Interrogés : 681 / Répondants : 370 / Réponses : 494  
 Pourcentages calculés sur la base des réponses

Les chœurs collaborent plus volontiers avec d'autres chœurs.

Type d'ensemble : professionnel / amateur

	Effectifs	%
ensemble professionnel	85	20%
ensemble amateur	339	80%
Total / réponses	424	100%

Interrogés : 681 / Répondants : 375 / Réponses : 424  
 Pourcentages calculés sur la base des réponses

20% des chœurs qui collaborent avec d'autres ensembles sont professionnels.

Plate-forme interrégionale - Enquête "économie des chœurs" – Annexe 3 : Pratique amateur comme 4  
 gisement d'emploi

Des concerts avec un autre ensemble constitué ont-ils généré une transaction ?

	Effectifs	%
Non	326	90%
Oui	38	10%
Total	364	100%

Type d'ensemble : pro / amateur / Des concerts avec un autre ensemble constitué ont-ils généré transaction

Tableau : % Lignes.  $\chi^2=10,8$  ddl=1  $p=0,001$  (Très significatif)

	Non	Oui	Total
ensemble professionnel	76	24	100
ensemble amateur	91	9	100
Total	88	12	100

L'échange entre chœurs est surtout basé sur un échange non marchand, et ceux-ci génèrent plus de transactions lorsque les chœurs en contact sont professionnels.

Suite à leur participation aux concerts du chœur, les choristes ont-ils été défrayés ?

	Effectifs	%
Jamais	592	96%
Pour certains concerts	16	3%
Pour tous les concerts	8	1%
Total	616	100%

Les choristes ont-ils été rémunérés à l'occasion des concerts du chœur ?

	Effectifs	%
Jamais	608	99%
Pour certains concerts	7	1%
Total	615	100%

Le choriste n'est quasiment jamais rémunéré à l'occasion des concerts. Il est parfois défrayé mais dans des proportions qui restent infimes.

Frais de personnel

Minimum	1 <sup>er</sup> quartile	Médiane	3 <sup>e</sup> quartile	Maximum	Moyenne
30€	321€	1 100€	3 225€	17 0481€	6 208€

25% des chœurs consacrent annuellement moins de 321€ à la rémunération de leur personnel.

50% des chœurs consacrent annuellement moins de 1 100€ à la rémunération de leur personnel.

75% des chœurs consacrent annuellement moins de 3 225€ à la rémunération de leur personnel.

## 2. Emploi et profil des chœurs

### 2.1. Implantation du chœur

Rappel : par zone rurale, il faut entendre dans ce questionnaire une implantation dans une commune de moins de 100 000 habitants.

#### Où le chœur est-il implanté / Statut du chef de chœur

Tableau : % Colonnes.  $\chi^2=20,8$  ddl=6  $p=0,002$  (Très significatif)

	Le chef de chœur est bénévole	Le chef de chœur est salarié par le chœur	Le chef de chœur est salarié par un tiers	Total
En zone rurale	46	33	28	39
Dans une agglomération de moins de 100 000 habitants	34	34	46	37
Dans une agglomération de 100 000 à 500 000 habitants	13	22	17	15
Dans une agglomération de plus de 500 000 habitants	7	12	9	8
Total	100	100	100	100

En zone rurale, le chef de chœur a le plus de chance d'être bénévole

En agglomération : le chef de chœur a d'autant plus de chance d'être salarié par un tiers.

#### Où le chœur est-il implanté / Pour son fonctionnement, le chœur a-t-il fait appel à des intervenants ?

Tableau : % Colonnes.  $\chi^2=23,1$  ddl=3  $p=0,001$  (Très significatif)

	Non	Oui	Total
En zone rurale	47	28	40
Dans une agglomération de moins de 100 000 habitants	34	43	37
Dans une agglomération de 100 000 à 500 000 habitants	13	18	15
Dans une agglomération de plus de 500 000 habitants	6	11	8
Total	100	100	100

### Où le chœur est-il implanté / Rémunération intervenants

Tableau : % Colonnes.  $\chi^2=27$  ddl=9  $p=0,001$  (Très significatif)

	salarié par le chœur	salarié par une autre structure	défrayé - dédommagé	totalemment bénévole	Total
En zone rurale	16	24	36	45	31
Dans une agglomération de moins de 100 000 habitants	36	56	33	34	41
Dans une agglomération de 100 000 à 500 000 habitants	29	14	20	12	18
Dans une agglomération de plus de 500 000 habitants	18	5	11	9	10
Total	100	100	100	100	100

### Où le chœur est-il implanté / Les interventions extérieures lors des concerts ont-elles été rémunérées ?

Tableau : % Colonnes.  $\chi^2=23,3$  ddl=6  $p=0,001$  (Très significatif)

	Aucune intervention n'a été rémunérée par le chœur	Certaines de ces interventions ont été rémunérées par le chœur, mais pas la totalité	Oui, toutes ces interventions ont été rémunérées	Total
En zone rurale	40	22	24	33
Dans une agglomération de moins de 100 000 habitants	39	49	34	39
Dans une agglomération de 100 000 à 500 000 habitants	15	18	25	18
Dans une agglomération de plus de 500 000 habitants	7	12	17	10
Total	100	100	100	100

### Où le chœur est-il implanté / Le chœur a-t-il travaillé au cours de l'année avec d'autres ensembles ?

Tableau : % Colonnes.  $\chi^2=1,33$  ddl=3  $p=0,726$  (Peu significatif)

	Non	Oui	Total
En zone rurale	40	40	40
Dans une agglomération de moins de 100 000 habitants	39	36	37
Dans une agglomération de 100 000 à 500 000 habitants	13	16	15
Dans une agglomération de plus de 500 000 habitants	8	8	8
Total	100	100	100

### Où le chœur est-il implanté / Type d'ensemble : pro / amateur

Tableau : % Colonnes.  $\text{Khi}^2=28,1$   $\text{ddl}=3$   $p=0,001$  (Très significatif)

	ensemble professionnel	ensemble amateur	Total
En zone rurale	17	42	37
Dans une agglomération de moins de 100 000 habitants	37	36	36
Dans une agglomération de 100 000 à 500 000 habitants	27	16	18
Dans une agglomération de plus de 500 000 habitants	19	6	9
Total	100	100	100

Les chœurs sont ouverts à des collaborations avec d'autres ensembles, mais les statistiques indiquent clairement que les ensembles professionnels ont plus tendance à être impliqués dans des projets lorsque les chœurs sont situés en agglomération.

### Où le chœur est-il implanté / Suite à leur participation aux concerts du chœur, les choristes ont-ils été rémunérés ?

Tableau : % Colonnes.  $\text{Khi}^2=18,4$   $\text{ddl}=6$   $p=0,005$  (Val. théoriques < 5 = 6)

	Jamais	Pour certains concerts	Pour tous les concerts	Total
En zone rurale	41	6		40
Dans une agglomération de moins de 100 000 habitants	36	38	75	37
Dans une agglomération de 100 000 à 500 000 habitants	15	50	13	15
Dans une agglomération de plus de 500 000 habitants	8	6	13	8
Total	100	100	100	100

Dans les agglomérations les choristes ont le plus de chance d'être défrayés pour leur participation à des concerts. On ressent fortement la disparité entre agglomération et zone rurale.



## De quels types de subvention le chœur dispose-t-il ? / Où le chœur est-il implanté ?

Tableau : % Colonnes.  $\chi^2=36,7$   $ddl=6$   $p=0,001$  (Très significatif)

	En zone rurale	Dans une agglomération de moins de 100 000 habitants	Dans une agglomération de 100 000 à 500 000 habitants	Dans une agglomération de plus de 500 000 habitants	Total
Subventions : le chœur ne touche pas de subvention : Oui	30	29	27	65	32
Subventions : ce sont des aides au fonctionnement accordées à l'année : Oui	53	52	47	20	49
Subventions : ce sont des aides ponctuelles accordées pour des projets parti : Oui	16	19	27	15	19
Total	100	100	100	100	100

1/3 des chœurs sondés déclarent ne pas toucher de subvention quelque soit leur lieu d'implantation. Il semblerait donc que cette variable influe très peu sur le versement ou non de subvention. Par contre, c'est sur le type d'allocation que les chœurs vont se différencier : les chœurs situés en zone rurale reçoivent plus de subventions pour le fonctionnement annuel du chœur et les chœurs situés en agglomération s'en sortent mieux pour obtenir des aides ponctuelles.

Hypothèse : en milieu urbain il est moins aisé pour un chœur d'être identifié par sa commune, et le moyen le plus efficace est de déposer des demandes sur des projets spécifiques, où l'on aura une chance d'aller à la rencontre des élus et de défendre ses intérêts.

## 2.2. Année de création du chœur

### Statut du chef de chœur / Année de création du chœur

Tableau : % Colonnes.  $\chi^2=23,8$   $ddl=8$   $p=0,003$  (Val. théoriques < 5 = 5)

	Moins de 1940	de 1940 à moins de 1960	de 1960 à moins de 1980	de 1980 à moins de 2000	2000 et plus	Total
Le chef de chœur est bénévole	100	85	70	60	47	60
Le chef de chœur est salarié par le chœur		15	14	15	17	15
Le chef de chœur est salarié par un tiers			16	25	37	25
Total	100	100	100	100	100	100

**Le chef est-il défrayé, ou perçoit-il des indemnités, dédommagements ? / Année de création du chœur**

Tableau : % Colonnes.  $\chi^2=8,72$  ddl=4  $p=0,068$  (Val. théoriques < 5 = 3)

	Moins de 1940	de 1940 à moins de 1960	de 1960 à moins de 1980	de 1980 à moins de 2000	2000 et plus	Total
Non	100	90	80	73	84	77
Oui		10	20	27	16	23
Total	100	100	100	100	100	100

Plus le chœur est récent plus il se structure de façon à assurer un cadre de rémunération au chef de chœur (direct ou indirect). Ce constat vaut pour les dédommagements également.

**Attention pour les années 2000 : données de 2000 à 2007**

### 2.3. Recrutement

#### Recrutement sur audition

**Le recrutement du chœur se fait-il sur audition ? / Statut du chef de chœur**

Tableau : % Lignes.  $\chi^2=15,6$  ddl=4  $p=0,004$  (Très significatif)

	Le chef de chœur est bénévole	Le chef de chœur est salarié par le chœur	Le chef de chœur est salarié par un tiers	Total
Jamais	65	11	24	100
Parfois	55	22	23	100
Toujours	50	21	28	100
Total	60	15	25	100

**Le recrutement du chœur se fait-il sur audition ? / Le chef est-il défrayé, ou perçoit-il des indemnités, dédommagements ?**

Tableau : % Lignes.  $\chi^2=6,35$  ddl=2  $p=0,041$  (Significatif)

	Non	Oui	Total
Jamais	81	19	100
Parfois	77	23	100
Toujours	69	31	100
Total	78	22	100

**Le recrutement du chœur se fait-il sur audition ? / Pour son fonctionnement, le chœur a-t-il fait appel à des intervenants ?**

Tableau : % Lignes.  $\chi^2=32,2$  ddl=2  $p=0,001$  (Très significatif)

	Non	Oui	Total
Jamais	68	32	100
Parfois	48	52	100
Toujours	43	57	100
Total	60	40	100

**Le recrutement du chœur se fait-il sur audition ? / Rémunération intervenants**

Tableau : % Lignes.  $\chi^2=13,2$  ddl=6  $p=0,04$  (Significatif)

	salarié par le chœur	salarié par une autre structure	défrayé - dédommagé	totalement bénévole	Total
Jamais	15	30	27	28	100
Parfois	21	24	38	17	100
Toujours	28	29	32	11	100
Total	20	28	31	21	100

**Le recrutement du chœur se fait-il sur audition ? / Les interventions extérieures lors des concerts ont été rémunérées**

Tableau : % Lignes.  $\chi^2=31,7$  ddl=4  $p=0,001$  (Très significatif)

	Aucune intervention n'a été rémunérée par le chœur	Certaines de ces interventions ont été rémunérées par le chœur, mais pas la totalité	Oui, toutes ces interventions ont été rémunérées	Total
Jamais	69	16	15	100
Parfois	52	15	33	100
Toujours	41	18	40	100
Total	59	17	25	100

La pratique d'audition se fait plus dans des chœurs qui font appel à des intervenants. Lorsque des intervenants collaborent avec des chœurs qui ne recrutent pas sur audition ils ont 2 à 3 fois moins de chance d'être payés.

Pour les concerts, le constat s'accroît encore sur le paiement ou non des intervenants extérieurs.

**Le recrutement du chœur se fait-il sur audition ? / Type d'ensemble : pro / amateur**

Tableau : % Lignes.  $\chi^2=26,7$  ddl=2  $p=0,001$  (Très significatif)

	ensemble professionnel	ensemble amateur	Total
Jamais	12	88	100
Parfois	24	76	100
Toujours	38	62	100
Total	20	80	100

La pratique du recrutement par audition n'influe pas sur des collaborations avec d'autres chœurs. Mais elle influe fortement sur le niveau des ensembles. Ainsi, un chœur qui pratique des auditions aura 3 fois plus de chances de travailler avec un ensemble professionnel.

**Le recrutement du chœur se fait-il sur audition ? / Suite à leur participation aux concerts du chœur, les choristes ont-ils été défrayés ?**

Tableau : % Lignes.  $\chi^2=5,85$  ddl=4  $p=0,209$  (Val. théoriques < 5 = 5)

	Jamais	Pour certains concerts	Pour tous les concerts	Total
Jamais	98	2		100
Parfois	94	3	2	100
Toujours	93	3	3	100
Total	96	2	1	100

**Le recrutement du chœur se fait-il sur audition ? / Les choristes ont-ils été rémunérés à l'occasion des concerts du chœur ?**

Tableau : % Lignes.  $\chi^2=7,67$  ddl=2  $p=0,021$  (Val. théoriques < 5 = 3)

	Jamais	Pour certains concerts	Total
Jamais	100		100
Parfois	99	1	100
Toujours	96	4	100
Total	99	1	100

Même si un choriste a de très faibles chances d'être rémunéré ou défrayé pour un concert, le recrutement sur audition atténue légèrement ce constat.

## Recrutement sur entretien

### **Le recrutement du chœur se fait-il sur entretien ? / Pour son fonctionnement, le chœur a-t-il fait appel à des intervenants ?**

Tableau : % Lignes.  $\chi^2=27,2$  ddl=2  $p=0,001$  (Très significatif)

	Non	Oui	Total
Jamais	68	32	100
Parfois	48	52	100
Toujours	45	55	100
Total	59	41	100

### **Le recrutement du chœur se fait-il sur entretien ? / Rémunération intervenants**

Tableau : % Lignes.  $\chi^2=8,5$  ddl=6  $p=0,203$  (Peu significatif)

	salarié par le chœur	salarié par une autre structure	défrayé - dédommagé	totalemment bénévole	Total
Jamais	18	25	32	25	100
Parfois	27	22	34	16	100
Toujours	18	37	29	16	100
Total	20	28	32	20	100

Le recrutement sur entretien induit au même titre que le recrutement sur audition l'utilisation de pratiques « professionnelles » au sein du chœur.

## 2.4. Répertoire

### **Répertoires abordés l'an dernier / Pour son fonctionnement, le chœur a-t-il fait appel à des intervenants ?**

Tableau : % Lignes.  $\chi^2=31$  ddl=7  $p=0,001$  (Très significatif)

	Non	Oui	Total
musique baroque et répertoires antérieurs	55	45	100
musique classique, romantique, post romantique	50	50	100
musique du 20 <sup>è</sup> siècle et contemporaine	56	44	100
chanson	65	35	100
variété	68	32	100
musique traditionnelle, musique folklorique	63	38	100
jazz	48	52	100
gospel, negro spiritual	63	37	100
Total	59	41	100

Certains milieux font plus appel à des intervenants extérieurs. Cela se vérifie notamment pour le jazz, la musique classique et le baroque.

## Répertoires abordés l'an dernier / Rémunération intervenants

Tableau : % Lignes. Khi2=20,1 ddl=21 p=0,514 (Peu significatif)

	salarié par le chœur	salarié par une autre structure	défrayé - dédommagé	totalement bénévole	Total
musique baroque et répertoires antérieurs	17	29	34	19	100
musique classique, romantique, post romantique	24	27	31	17	100
musique du 20 <sup>è</sup> siècle et contemporaine	26	29	31	15	100
chanson	15	37	25	22	100
variété	17	29	32	22	100
musique traditionnelle, musique folklorique	13	32	28	27	100
jazz	19	38	27	16	100
gospel, negro spiritual	18	33	29	20	100
Total	19	31	30	20	100

## Répertoires abordés l'an dernier / Les interventions extérieures lors des concerts ont été rémunérées ?

Tableau : % Lignes. Khi2=67 ddl=14 p=0,001 (Très significatif)

	Aucune intervention n'a été rémunérée par le chœur	Certaines de ces interventions ont été rémunérées par le chœur, mais pas la totalité	Oui, toutes ces interventions ont été rémunérées	Total
musique baroque et répertoires antérieurs	52	18	30	100
musique classique, romantique, post romantique	48	24	28	100
musique du 20 <sup>è</sup> siècle et contemporaine	55	19	27	100
chanson	69	13	19	100
variété	76	8	16	100
musique traditionnelle, musique folklorique	72	7	21	100
jazz	72	11	17	100
gospel, negro spiritual	68	8	24	100
Total	61	15	24	100

Les intervenants sont plus volontiers rémunérés pour les concerts de musique classique, de jazz, de musique du 20<sup>ème</sup> siècle et contemporains.

Par contre, il semble qu'ils aient moins de chance d'être payés pour les concerts de musique dite « populaire » : chanson, variété, musique traditionnelle.

Une hypothèse : l'offre est peut-être abondante par rapport à la demande.

## Répertoires abordés l'an dernier / Le chœur a-t-il travaillé au cours de l'année avec d'autres ensembles ?

Tableau : % Lignes.  $\chi^2=13,4$  ddl=7  $p=0,062$  (Assez significatif)

	Non	Oui	Total
musique baroque et répertoires antérieurs	33	67	100
musique classique, romantique, post romantique	31	69	100
musique du 20 <sup>è</sup> siècle et contemporaine	34	66	100
chanson	39	61	100
variété	41	59	100
musique traditionnelle, musique folklorique	30	70	100
jazz	31	69	100
gospel, negro spiritual	30	70	100
Total	34	66	100

De façon générale, le choix du répertoire n'influe que très peu sur un échange ou non avec un autre chœur.

## Répertoires abordés l'an dernier / Type d'ensemble : pro / amateur

Tableau : % Lignes.  $\chi^2=25,8$  ddl=7  $p=0,001$  (Très significatif)

	ensemble professionnel	ensemble amateur	Total
musique baroque et répertoires antérieurs	24	76	100
musique classique, romantique, post romantique	26	74	100
musique du 20 <sup>è</sup> siècle et contemporaine	23	77	100
chanson	15	85	100
variété	12	88	100
musique traditionnelle, musique folklorique	13	87	100
jazz	17	83	100
gospel, negro spiritual	14	86	100
Total	19	81	100

On trouve une segmentation avec le type de répertoire : les musiques baroques, classiques et du 20<sup>ème</sup> siècle sont plus enclines aux collaborations avec des ensembles professionnels que les autres types de répertoires. A contrario, les chœurs plus axés sur un répertoire variété et musique traditionnelle collaborent plus fortement avec des ensembles amateurs.

**Répertoires abordés l'an dernier / Suite à leur participation aux concerts du chœur, les choristes ont-ils été défrayés ?**

Tableau : % Lignes.  $\chi^2=16,6$  ddl=14  $p=0,278$  (Val. théoriques < 5 = 9)

	Jamais	Pour certains concerts	Pour tous les concerts	Total
musique baroque et répertoires antérieurs	94	4	3	100
musique classique, romantique, post romantique	95	3	2	100
musique du 20 <sup>è</sup> siècle et contemporaine	94	4	2	100
chanson	97	2	1	100
variété	99	1		100
musique traditionnelle, musique folklorique	98	1	1	100
jazz	95	3	2	100
gospel, negro spiritual	97	2	1	100
Total	96	3	1	100

**Répertoires abordés l'an dernier / Les choristes ont-ils été rémunérés à l'occasion des concerts du chœur ?**

Tableau : % Lignes.  $\chi^2=10,2$  ddl=7  $p=0,178$  (Val. théoriques < 5 = 8)

	Jamais	Pour certains concerts	Total
musique baroque et répertoires antérieurs	98	2	100
musique classique, romantique, post romantique	99	1	100
musique du 20 <sup>è</sup> siècle et contemporaine	98	2	100
chanson	100		100
variété	100		100
musique traditionnelle, musique folklorique	100		100
jazz	100		100
gospel, negro spiritual	100		100
Total	99	1	100



## 2.5. Organisation

### Le chœur a-t-il en tant que tel une identité juridique propre ? / Le chef est-il défrayé, ou perçoit-il des indemnités, dédommagements ?

Tableau : % Lignes.  $\chi^2=14,1$  ddl=1  $p=0,001$  (Très significatif)

	Non	Oui	Total
Non	86	14	100
Oui	73	27	100
Total	78	22	100

Un chœur qui est structuré avec une identité juridique propre payera davantage ses intervenants que les chœurs non structurés.

### Le chœur a-t-il en tant que tel une identité juridique propre ? / Rémunération intervenants

Tableau : % Lignes.  $\chi^2=37,4$  ddl=3  $p=0,001$  (Très significatif)

	salarié par le chœur	salarié par une autre structure	défrayé - dédommagé	totalemment bénévole	Total
Non	5	46	21	28	100
Oui	27	20	36	17	100
Total	20	28	31	21	100

Les chœurs qui n'ont pas d'identité juridique dépendent souvent d'autres organisations. La rémunération d'intervenants extérieurs est donc prise en charge par ces dernières et ce, 2 fois plus que les chœurs structurés juridiquement. Ces derniers ont aussi tendance à faire plus appel au bénévolat. Les chœurs structurés privilégieront le défraiement en premier suivi de la rémunération.

### Le chœur a-t-il en tant que tel une identité juridique propre ? / Les interventions extérieures lors des concerts ont-ils été rémunérées ?

Tableau : % Lignes.  $\chi^2=37,2$  ddl=2  $p=0,001$  (Très significatif)

	Aucune intervention n'a été rémunérée par le chœur	Certaines de ces interventions ont été rémunérées par le chœur, mais pas la totalité	Oui, toutes ces interventions ont été rémunérées	Total
Non	78	8	14	100
Oui	47	21	32	100
Total	58	17	25	100

Lors des concerts les chœurs ayant une identité juridique ont plus tendance à rémunérer des intervenants extérieurs.

**Le chœur a-t-il en tant que tel une identité juridique propre ? / Suite à leur participation aux concerts du chœur, les choristes ont-ils été défrayés ?**

Tableau : % Lignes.  $\chi^2=4,16$  ddl=2  $p=0,123$  (Val. théoriques < 5 = 1)

	Jamais	Pour certains concerts	Pour tous les concerts	Total
Non	98	1		100
Oui	95	3	2	100
Total	96	3	1	100

**Le chœur a-t-il en tant que tel une identité juridique propre ? / Les choristes ont-ils été rémunérés à l'occasion des concerts du chœur ?**

Tableau : % Lignes.  $\chi^2=3,07$  ddl=1  $p=0,076$  (Val. théoriques < 5 = 2)

	Jamais	Pour certains concerts	Total
Non	100		100
Oui	98	2	100
Total	99	1	100

### **3. Emploi et recettes du chœur**

**Le chœur dispose-t-il en tant que tel de ressources monétaires ? / Statut du chef de chœur**

Tableau : % Lignes.  $\chi^2=92,1$  ddl=2  $p=0,001$  (Très significatif)

	Le chef de chœur est bénévole	Le chef de chœur est salarié par le chœur	Le chef de chœur est salarié par un tiers	Total
Non	53	5	41	100
Oui	67	23	10	100
Total	61	15	24	100

1/3 des chœurs qui ont des ressources monétaires salarient leur chef de chœur contre près de la moitié pour les chœurs qui ne disposent pas de ressources monétaires.

Hypothèse : certains chœurs rattachés peuvent se faire prendre en charge le paiement du chef de chœur par un tiers.

5% des chœurs qui n'ont pas de ressources propres rémunèrent leur chef de chœur.

**Le chœur dispose-t-il en tant que tel de ressources monétaires ? / Le chef est-il défrayé, ou perçoit-il des indemnités, dédommagements ?**

Tableau : % Lignes.  $\chi^2=9,23$  ddl=1  $p=0,003$  (Très significatif)

	Chef non défrayé	Chef défrayé	Total
Non	83	17	100
Oui	72	28	100
Total	77	23	100

Les chœurs qui disposent de ressources propres ont plus tendance à défrayer leur chef de chœur que les autres.

**Le chœur dispose-t-il en tant que tel de ressources monétaires ? / Pour son fonctionnement, le chœur a-t-il fait appel à des intervenants ?**

Tableau : % Lignes.  $\chi^2=6,07$  ddl=1  $p=0,013$  (Très significatif)

	Intervenants Non	Intervenants Oui	Total
Non	65	35	100
Oui	55	45	100
Total	60	40	100

**Le chœur dispose-t-il en tant que tel de ressources monétaires ? / Rémunération intervenants**

Tableau : % Lignes.  $\chi^2=30,6$  ddl=3  $p=0,001$  (Très significatif)

	salarié par le chœur	salarié par une autre structure	défrayé - dédommagé	totalemment bénévole	Total
Non	6	42	28	25	100
Oui	29	20	33	17	100
Total	20	29	31	20	100

Les chœurs rattachés parviennent à financer la rémunération de l'intervenant par leur structure tierce.

1/3 des chœurs qui disposent de ressources monétaires salarient leur chef de chœur.

1/3 des chœurs qui ne disposent pas de ressources propres salarient ou défrayaient leur chef.

**Le chœur dispose-t-il en tant que tel de ressources monétaires ? / Les interventions extérieures lors des concerts ont-elles été rémunérées ?**

Tableau : % Lignes.  $\chi^2=22$  ddl=2  $p=0,001$  (Très significatif)

	Aucune intervention n'a été rémunérée par le chœur	Certaines de ces interventions ont été rémunérées par le chœur, mais pas la totalité	Oui, toutes ces interventions ont été rémunérées	Total
Non	71	12	17	100
Oui	48	21	31	100
Total	58	17	25	100

De façon très significative, c'est le concert (au détriment de la préparation) qui déclenche le paiement de l'intervenant lorsque le chœur dispose de ressources monétaires.

**Le chœur dispose-t-il en tant que tel de ressources monétaires ? / Le chœur a-t-il travaillé au cours de l'année avec d'autres ensembles ?**

Tableau : % Lignes.  $\chi^2=3,15$   $ddl=1$   $p=0,072$  (Assez significatif)

	Travail avec un ensemble Non	Travail avec un ensemble Oui	Total
Non	43	57	100
Oui	35	65	100
Total	39	61	100

#### **4. Emploi et subventions**

##### **Provenance aides au fonctionnement**

	Effectifs	%
commune	93	48%
pays ou communauté de communes	10	5%
Conseil Général	58	30%
Conseil Régional	17	9%
DRAC	14	7%
Total / réponses	192	100%

Interrogés : 681 / Répondants : 122 / Réponses : 192  
Pourcentages calculés sur la base des réponses

##### **Provenance aides ponctuelles**

	Effectifs	%
commune	288	60%
pays ou communauté de communes	28	6%
Conseil Général	131	27%
Conseil Régional	26	5%
DRAC	8	2%
Total / réponses	481	100%

Interrogés : 681 / Répondants : 342 / Réponses : 481  
Pourcentages calculés sur la base des réponses

Les communes et les Conseils Généraux sont les premiers lieux de ressources financières des chœurs.

### De quels types de subvention le chœur dispose-t-il ? / Statut du chef de chœur

Tableau : % Lignes.  $\chi^2=42,9$  ddl=4  $p=0,001$  (Très significatif)

	Le chef de chœur est bénévole	Le chef de chœur est salarié par le chœur	Le chef de chœur est salarié par un tiers	Total
Subventions : le chœur ne touche pas de subvention : Oui	57	7	36	100
Subventions : ce sont des aides au fonctionnement accordées à l'année : Oui	64	21	15	100
Subventions : ce sont des aides ponctuelles accordées pour des projets parti : Oui	55	20	25	100
Total	60	16	24	100

Pour 1/3 des chœurs qui ne touchent pas de subvention, le chef de chœur est salarié par une structure tierce, 7% des chœurs salarient directement leur chef.

Lorsqu'un chœur est financé sur un projet, il y a plus de chance que le chef soit rémunéré.

### De quels types de subvention le chœur dispose-t-il ? / Le chef est-il défrayé, ou perçoit-il des indemnités, dédommagements ?

Tableau : % Lignes.  $\chi^2=7,93$  ddl=2  $p=0,019$  (Significatif)

	Non	Oui	Total
Subventions : le chœur ne touche pas de subvention : Oui	83	17	100
Subventions : ce sont des aides au fonctionnement accordées à l'année : Oui	75	25	100
Subventions : ce sont des aides ponctuelles accordées pour des projets parti : Oui	72	28	100
Total	77	23	100

\_ des chœurs recevant des subventions (quelles qu'elles soient) défraient leurs chefs de chœur.

**De quels types de subvention le chœur dispose-t-il ? / Pour son fonctionnement, le chœur a-t-il fait appel à des intervenants ?**

Tableau : % Lignes. Khi2=15,2 ddl=2 p=0,001 (Très significatif)

	Non	Oui	Total
Subventions : le chœur ne touche pas de subvention : Oui	66	34	100
Subventions : ce sont des aides au fonctionnement accordées à l'année : Oui	58	42	100
Subventions : ce sont des aides ponctuelles accordées pour des projets parti : Oui	45	55	100
Total	58	42	100

Les aides ponctuelles sont celles qui déclencheront le plus l'appel à des intervenants extérieurs.

**De quels types de subvention le chœur dispose-t-il ? / Rémunération intervenants**

Tableau : % Lignes. Khi2=13,1 ddl=6 p=0,041 (Significatif)

	salarié par le chœur	salarié par une autre structure	défrayé - dédommagé	totalelement bénévole	Total
Subventions : le chœur ne touche pas de subvention : Oui	10	34	28	28	100
Subventions : ce sont des aides au fonctionnement accordées à l'année : Oui	24	26	33	18	100
Subventions : ce sont des aides ponctuelles accordées pour des projets parti : Oui	19	20	39	21	100
Total	19	26	33	21	100

**De quels types de subvention le chœur dispose-t-il ? / Le chœur a-t-il travaillé au cours de l'année avec d'autres ensembles ?**

Tableau : % Lignes. Khi2=7,45 ddl=2 p=0,024 (Significatif)

	Non	Oui	Total
Subventions : le chœur ne touche pas de subvention : Oui	43	57	100
Subventions : ce sont des aides au fonctionnement accordées à l'année : Oui	38	62	100
Subventions : ce sont des aides ponctuelles accordées pour des projets particuliers : Oui	29	71	100
Total	38	62	100

Plus de 2/3 des chœurs qui obtiennent des subventions ponctuelles travaillent avec d'autres ensembles au cours de l'année contre 57% pour les chœurs qui ne touchent pas de subventions

**De quels types de subvention le chœur dispose-t-il ? / Type d'ensemble : pro / amateur**

Tableau : % Lignes. Khi2=6,09 ddl=2 p=0,046 (Significatif)

	ensemble professionnel	ensemble amateur	Total
Subventions : le chœur ne touche pas de subvention : Oui	16	84	100
Subventions : ce sont des aides au fonctionnement accordées à l'année : Oui	20	80	100
Subventions : ce sont des aides ponctuelles accordées pour des projets parti : Oui	28	72	100
Total	21	79	100

Un chœur qui dispose de subvention a 1.25 fois plus de chance de collaborer avec un ensemble professionnel qu'un chœur qui ne touche pas de subvention, et ce ratio passe à 1.75 lorsque les chœurs ont des aides ponctuelles.

**Provenance aides au fonctionnement / Statut du chef de chœur**

Tableau : % Lignes. Khi2=15,4 ddl=8 p=0,051 (Val. théoriques < 5 = 7)

	Le chef de chœur est bénévole	Le chef de chœur est salarié par le chœur	Le chef de chœur est salarié par un tiers	Total
commune	53	23	23	100
pays ou communauté de communes	50	10	40	100
Conseil Général	45	23	32	100
Conseil Régional	44	38	19	100
DRAC		25	75	100
Total	46	24	30	100

Les DRAC sont présentes exclusivement dans les chœurs qui salarient directement ou indirectement leur chef de chœur.

**Provenance aides au fonctionnement / Le chef est-il défrayé, ou perçoit-il des indemnités, dédommagements ?**

Tableau : % Lignes. Khi2=1,26 ddl=4 p=0,869 (Val. théoriques < 5 = 3)

	Non	Oui	Total
commune	66	34	100
pays ou communauté de communes	80	20	100
Conseil Général	68	32	100
Conseil Régional	80	20	100
DRAC	73	27	100
Total	69	31	100

**Provenance aides ponctuelles / Pour son fonctionnement, le chœur a-t-il fait appel à des intervenants ?**

Tableau : % Lignes. Khi2=9,96 ddl=4 p=0,041 (Val. théoriques < 5 = 2)

	Non	Oui	Total
commune	59	41	100
pays ou communauté de communes	52	48	100
Conseil Général	52	48	100
Conseil Régional	36	64	100
DRAC	13	88	100
Total	55	45	100

Un financement de la DRAC et/ou du Conseil Régional, est un facteur qui accroît la demande d'intervenant par le chœur.

**Provenance aides ponctuelles / Rémunération intervenants**

Tableau : % Lignes. Khi2=10,8 ddl=12 p=0,546 (Val. théoriques < 5 = 9)

	salarié par le chœur	salarié par une autre structure	défrayé - dédommagé	totalemment bénévole	Total
commune	22	26	36	16	100
pays ou communauté de communes	19	31	31	19	100
Conseil Général	30	27	27	17	100
Conseil Régional	35	20	25	20	100
DRAC	75	25			100
Total	27	26	31	16	100

**Provenance aides ponctuelles / Les interventions extérieures lors des concerts ont-elles été rémunérées par le chœur ?**

Tableau : % Lignes. Khi2=17,4 ddl=8 p=0,026 (Val. théoriques < 5 = 5)

	Aucune intervention n'a été rémunérée par le chœur	Certaines de ces interventions ont été rémunérées par le chœur, mais pas la totalité	Oui, toutes ces interventions ont été rémunérées	Total
commune	53	20	27	100
pays ou communauté de communes	59	6	35	100
Conseil Général	44	24	32	100
Conseil Régional	22	35	43	100
DRAC		14	86	100
Total	47	21	31	100

Pour les concerts ou les formations dans l'année, la DRAC se positionne exclusivement sur les chœurs qui rémunèrent leurs intervenants. Les chœurs financés par le Conseil Régional ont plus tendance à rémunérer leurs intervenants que ce soit lors des concerts ou pour la préparation du projet annuel.



## Provenance aides ponctuelles / Le chœur a-t-il travaillé au cours de l'année avec d'autres ensembles ?

Tableau : % Lignes.  $\chi^2=9,2$  ddl=4  $p=0,055$  (Val. théoriques < 5 = 1)

	Non	Oui	Total
commune	38	62	100
pays ou communauté de communes	30	70	100
Conseil Général	34	66	100
Conseil Régional	8	92	100
DRAC	25	75	100
Total	35	65	100

9 chœurs sur 10 financés par le Conseil Régional ont déjà travaillé avec d'autres ensembles.

## Provenance aides ponctuelles / Type d'ensemble : pro / amateur

Tableau : % Lignes.  $\chi^2=13,9$  ddl=4  $p=0,008$  (Val. théoriques < 5 = 1)

	ensemble professionnel	ensemble amateur	Total
commune	20	80	100
pays ou communauté de communes	26	74	100
Conseil Général	29	71	100
Conseil Régional	43	57	100
DRAC	67	33	100
Total	26	74	100

La DRAC et le Conseil Régional dans une moindre mesure sont majoritairement présents dans des chœurs qui collaborent avec des ensembles professionnels.

## 5. Emploi et autres recettes du chœur

### 5.1. Cotisations des choristes

## Si les choristes paient une cotisation au chœur, montant total annuel / Statut du chef de chœur

Tableau : % Colonnes.  $\chi^2=50$  ddl=6  $p=0,001$  (Val. théoriques < 5 = 6)

	Le chef de chœur est bénévole	Le chef de chœur est salarié par le chœur	Le chef de chœur est salarié par un tiers	Total
Ne paye pas de cotisations	26	5	46	28
de 1€ à moins de 700 000€	74	95	54	72
700 000€ et plus				
Total	100	100	100	100

**Si les choristes paient une cotisation au chœur, montant total annuel / Le chef est-il défrayé, ou perçoit-il des indemnités, dédommagements ?**

Tableau : % Colonnes.  $\chi^2=21,2$  ddl=3  $p=0,001$  (Val. théoriques < 5 = 4)

	Non	Oui	Total
Ne paye pas de cotisations	32	12	27
de 1€ à moins de 700 000€	68	88	73
700 000€ et plus			
Total	100	100	100

**Si les choristes paient une cotisation au chœur, montant total annuel / Pour son fonctionnement, le chœur a-t-il fait appel à des intervenants ?**

Tableau : % Colonnes.  $\chi^2=10,7$  ddl=3  $p=0,013$  (Val. théoriques < 5 = 4)

	Non	Oui	Total
Ne paye pas de cotisations	33	21	28
de 1€ à moins de 700 000€	67	79	72
700 000€ et plus			
Total	100	100	100

**Si les choristes paient une cotisation au chœur, montant total annuel / Rémunération intervenants**

Tableau : % Lignes.  $\chi^2=11,8$  ddl=9  $p=0,222$  (Val. théoriques < 5 = 8)

	salarié par le chœur	salarié par une autre structure	défrayé - dédommagé	totalemment bénévole	Total
Ne paye pas de cotisations	7	41	25	27	100
de 1€ à moins de 700 000€	23	25	33	19	100
700 000€ et plus					
Total	20	28	31	21	100

**Si les choristes paient une cotisation au chœur, montant total annuel / Les interventions extérieures lors des concerts ont-elles été rémunérées ?**

Tableau : % Colonnes.  $\chi^2=31,1$  ddl=6  $p=0,001$  (Val. théoriques < 5 = 6)

	Aucune intervention n'a été rémunérée par le chœur	Certaines de ces interventions ont été rémunérées par le chœur, mais pas la totalité	Oui, toutes ces interventions ont été rémunérées	Total
Ne paye pas de cotisations	36	7	16	26
de 1€ à moins de 700 000€	64	93	84	74
700 000€ et plus				
Total	100	100	100	100

**Si les choristes paient une cotisation au chœur, montant total annuel / Type d'ensemble : pro / amateur**

Tableau : % Colonnes.  $\chi^2=0,455$  ddl=3  $p=0,928$  (Val. théoriques < 5 = 4)

	ensemble professionnel	ensemble amateur	Total
Ne paye pas de cotisations	24	27	26
de 1€ à moins de 700 000€	76	73	74
700 000€ et plus			
Total	100	100	100

**Si les choristes paient une cotisation au chœur, montant total annuel / Les choristes ont-ils été rémunérés à l'occasion des concerts du chœur ?**

Tableau : % Lignes.  $\chi^2=0,408$  ddl=3  $p=0,938$  (Val. théoriques < 5 = 5)

	Jamais	Pour certains concerts	Total
Ne paye pas de cotisations	98	2	100
de 1€ à moins de 700 000€	99	1	100
700 000€ et plus			
Total	99	1	100

## 5.2. Recettes de concert

**Montant recettes tirées de l'organisation de concerts par le chœur / Statut du chef de chœur**

Tableau : % Lignes.  $\chi^2=48,1$  ddl=2  $p=0,001$  (Très significatif)

	Le chef de chœur est bénévole	Le chef de chœur est salarié par le chœur	Le chef de chœur est salarié par un tiers	Total
Moins de 1€	57	8	34	100
de 1€ à moins de 150 000€	65	22	14	100
Total	61	15	24	100

**Montant recettes tirées de l'organisation de concerts par le chœur / Le chef est-il défrayé, ou perçoit-il des indemnités, dédommagements ?**

Tableau : % Lignes.  $\chi^2=16,3$  ddl=1  $p=0,001$  (Très significatif)

	Non	Oui	Total
Moins de 1€	85	15	100
de 1€ à moins de 150 000€	71	29	100
Total	78	22	100

**Montant recettes tirées de l'organisation de concerts par le chœur / Pour son fonctionnement, le chœur a-t-il fait appel à des intervenants ?**

Tableau : % Lignes.  $\chi^2=2,67$  ddl=1  $p=0,098$  (Assez significatif)

Moins de 1€	Non	Oui	Total
de 1€ à moins de 150 000€	63	37	100
Total	56	44	100
Moins de 1€	60	40	100

**Montant recettes tirées de l'organisation de concerts par le chœur / Rémunération intervenants**

Tableau : % Lignes.  $\chi^2=16,9$  ddl=3  $p=0,001$  (Très significatif)

	salarié par le chœur	salarié par une autre structure	défrayé - dédommagé	totalemment bénévole	Total
Moins de 1€	13	39	25	23	100
de 1€ à moins de 150 000€	25	20	36	19	100
Total	20	28	31	21	100

**Montant recettes tirées de l'organisation de concerts par le chœur / Les interventions extérieures lors des concerts ont-elles été rémunérées ?**

Tableau : % Lignes.  $\chi^2=25,9$  ddl=2  $p=0,001$  (Très significatif)

	Aucune intervention n'a été rémunérée par le chœur	Certaines de ces interventions ont été rémunérées par le chœur, mais pas la totalité	Oui, toutes ces interventions ont été rémunérées	Total
Moins de 1€	72	10	19	100
de 1€ à moins de 150 000€	47	22	30	100
Total	58	17	25	100

**Montant recettes tirées de l'organisation de concerts par le chœur / Les choristes ont-ils été rémunérés à l'occasion des concerts du chœur ?**

Tableau : % Lignes.  $\chi^2=0,583$  ddl=1  $p=0,451$  (Val. théoriques < 5 = 2)

	Jamais	Pour certains concerts	Total
Moins de 1€	99	1	100
de 1€ à moins de 150 000€	98	2	100
Total	99	1	100

**Montant recettes tirées de l'organisation de concerts par le chœur / Défraiements/rémunérations des choristes versées par le chœur**

Tableau : % Lignes.  $\chi^2=10,2$  ddl=1  $p=0,002$  (Très significatif)

	Non	Oui	Total
Moins de 1€	99	1	100
de 1€ à moins de 150 000€	95	5	100
Total	98	2	100

### 5.3. Financements privés

**Montant recettes : financements privés : dons, mécénat, sponsoring / Statut du chef de chœur**

Tableau : % Lignes.  $\chi^2=19,1$  ddl=2  $p=0,001$  (Très significatif)

	Le chef de chœur est bénévole	Le chef de chœur est salarié par le chœur	Le chef de chœur est salarié par un tiers	Total
Moins de 1€	59	13	28	100
de 1€ à moins de 150 000€	70	21	8	100
Total	61	15	24	100

**Montant recettes : financements privés : dons, mécénat, sponsoring / Le chef est-il défrayé, ou perçoit-il des indemnités, dédommagements ?**

Tableau : % Lignes.  $\chi^2=11,9$  ddl=1  $p=0,001$  (Très significatif)

	Non	Oui	Total
Moins de 1€	81	19	100
de 1€ à moins de 150 000€	64	36	100
Total	78	22	100

**Montant recettes : financements privés : dons, mécénat, sponsoring / Rémunération intervenants**

Tableau : % Lignes.  $\chi^2=14,1$  ddl=3  $p=0,003$  (Très significatif)

	salarié par le chœur	salarié par une autre structure	défrayé - dédommagé	totallement bénévole	Total
Moins de 1€	17	33	30	19	100
de 1€ à moins de 150 000€	30	10	35	25	100
Total	20	28	31	21	100

**Montant recettes : financements privés : dons, mécénat, sponsoring / Type d'ensemble : pro / amateur**

*Tableau : % Lignes. Khi2=6,39 ddl=1 p=0,011 (Très significatif)*

	ensemble professionnel	ensemble amateur	Total
Moins de 1€	17	83	100
de 1€ à moins de 150 000€	31	69	100
Total	20	80	100

Les financements privés semblent s'orienter pour la plupart vers les chœurs qui salarient leur chef, quelle que soit la forme ou la nature de la rémunération. Sont principalement concernés, les chœurs qui font appel et salarient directement un intervenant extérieur.

Les chœurs qui collaborent avec des ensembles professionnels sont ceux qui disposent de financements privés. (rapport du simple au double).